

a. 盲腸～上行結腸

b. 横行結腸

c. 直腸

① カンピロバクター腸炎の典型的内視鏡像

症例は、回盲弁上に浅く大きな潰瘍がみられる。盲腸～直腸には非連続性に粘膜内出血と浮腫がみられる。



a. 回盲弁

b. 上行結腸

c. 横行結腸

② サルモネラ腸炎の典型的内視鏡像

症例は、回盲弁は腫大し粘膜内出血がみられる。盲腸～横行結腸には非連続性に粘膜内出血と浮腫がみられる。



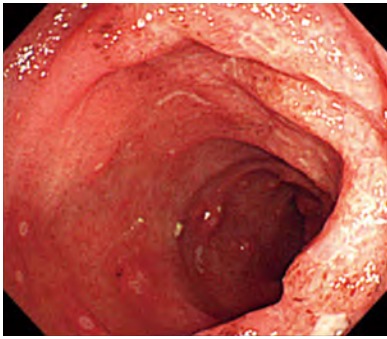
a. 盲腸～上行結腸

b. 横行結腸

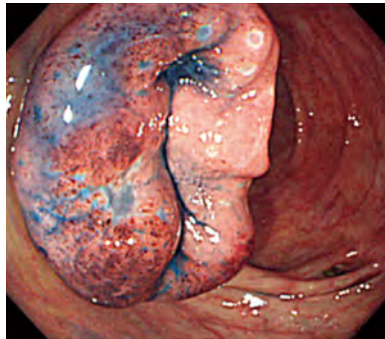
c. 下行結腸

③ 腸管出血性大腸菌腸炎の典型的内視鏡像

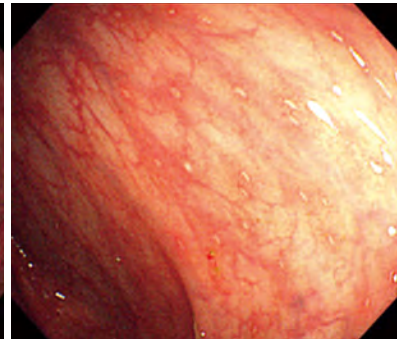
症例は盲腸～上行結腸には全周性のびらん・発赤・浮腫がみられ、横行～S状結腸には散在性に縦走潰瘍・びらんがみられる。



a. 終末回腸



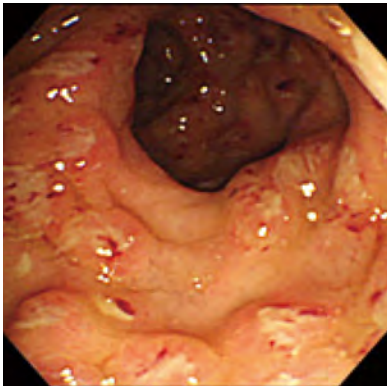
b. 回盲弁



c. 上行結腸

④ エルシニア腸炎の典型的内視鏡像

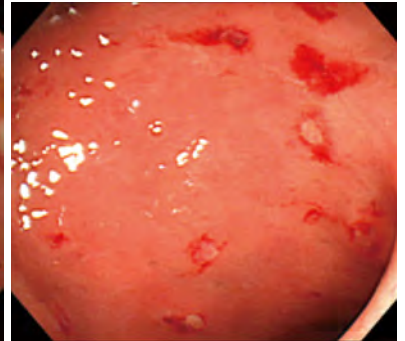
症例は、終末回腸にはびらんを伴う半周性の腫大した Peyer 板がみられる。回盲弁は腫大しており、終末回腸～上行結腸にはアフタがみられる。



a. 直腸



b. 直腸



c. 直腸

⑤ アメーバ性大腸炎の典型的内視鏡像 (3 症例)

たこいぼ様潰瘍・びらんが特徴的な内視鏡像である (a, b)。周囲の紅暈や出血を伴う潰瘍も特徴的である (a~c)。

(大川清孝)