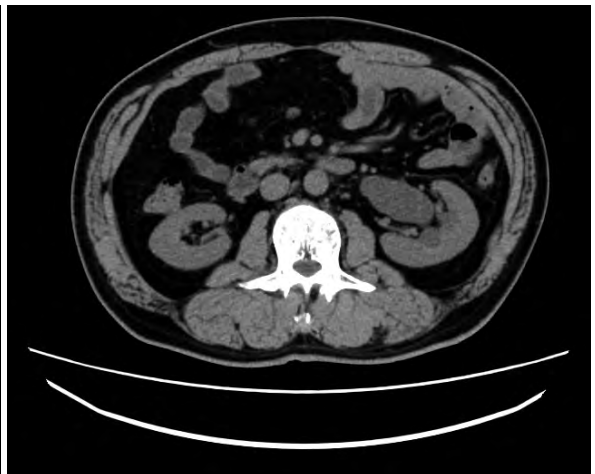




a.



b.



c.



d.

① 左尿管結石の症例

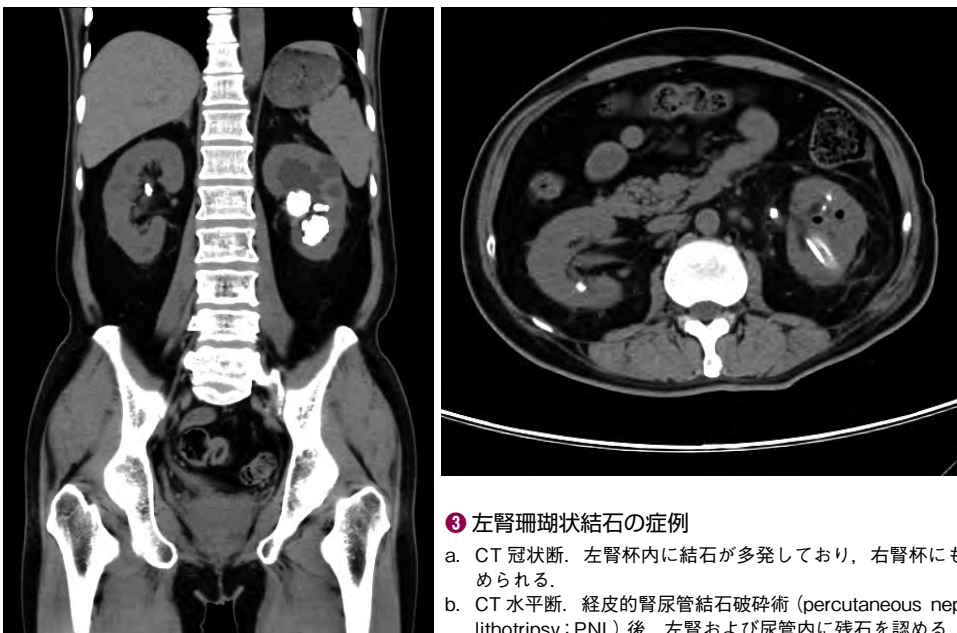
- a. CT 水平断，臍レベル。臍レベルで左尿管内に結石を認める。
- b. CT 水平断，腎門レベル。左水腎症を認める。
- c. CT 矢状断。左尿管内の結石が矢状断でも確認できる。
- d. CT 矢状断。左腎杯内にも結石を認めた。



a. b. c.

② 尿道結石の症例

- a. CT 矢状断. 結石が膀胱尿道移行部に嵌頓し、尿閉を呈した。
- b. CT 冠状断. 両側水腎症と尿道内の結石が認められる。
- c. CT 冠状断. 両側の腎杯内にも微小結石を認めた。



a. b.

③ 左腎珊瑚状結石の症例

- a. CT 冠状断. 左腎杯内に結石が多発しており、右腎杯にも小結石が認められる。
- b. CT 水平断. 経皮的腎尿管結石破砕術 (percutaneous nephro-uretero lithotripsy: PNL) 後. 左腎および尿管内に残石を認める. また、留置した腎瘻チューブが確認できる。