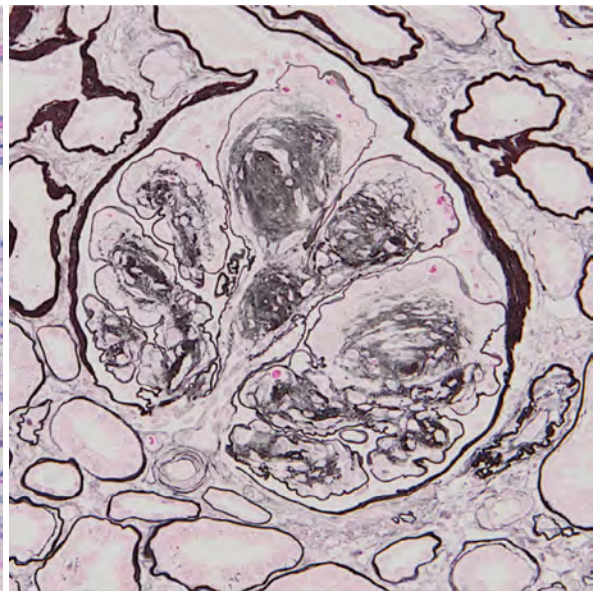
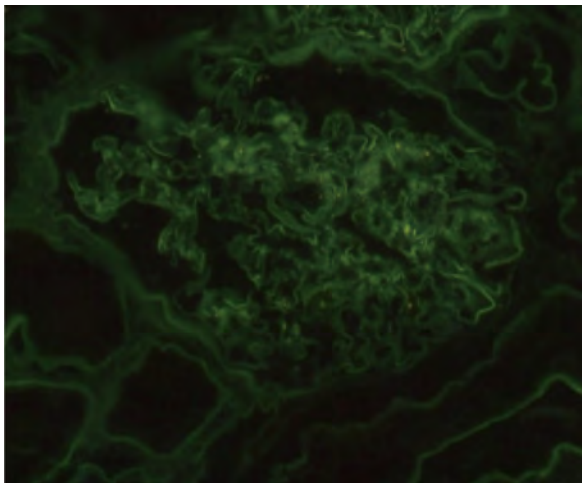


a.



b.



c.

### ① 糖尿病性腎症の組織像

糸球体に高度のびまん性病変と、結節性病変ならびにメサンギウム融解を認め、細動脈の硝子化も認められる。

典型的な結節性病変では、IV型コラーゲンに代わってVI型コラーゲンの発現が強くなり、同部ではPAS染色(a)、PAM染色(b)の染色性が低下する。蛍光抗体法では、糸球壁に沿ったIgGの線状沈着を認める(c)。

(和田隆志, 古市賢吾, 清水美保)