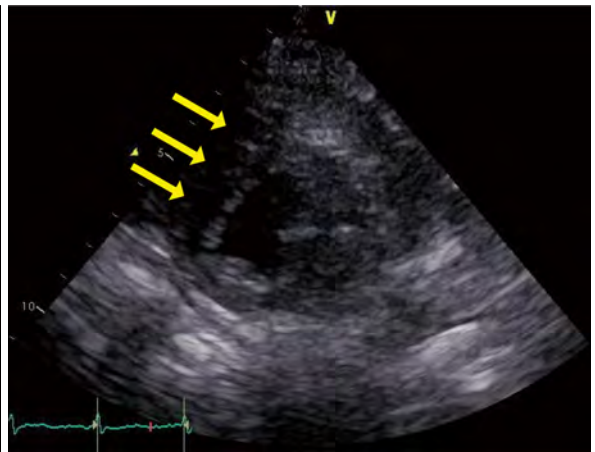
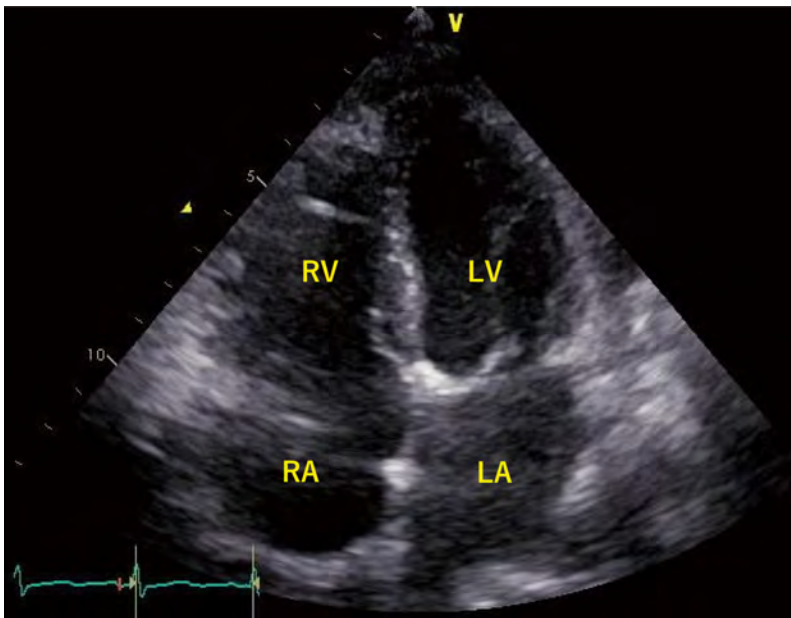


a. 拡張期の傍胸骨短軸像



b. 収縮期の傍胸骨短軸像



c.

① 混合性結合組織病患者にみられた肺動脈性肺高血圧症の心臓超音波所見

- a, b. 傍胸骨短軸像. 収縮期において、左室中隔は右室側より圧排を受け、変形を認める (矢印). 右室後負荷の増大を示唆する所見.
  - c. 心尖部四腔像. 右室、右房の拡大を認め、右心系の負荷が予想される所見.
- LA: 左房, LV: 左室, RA: 右房, RV: 右室

(馬庭直樹, 田中 篤, 赤阪隆史)